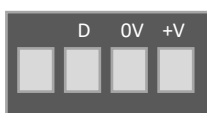


Technical Data

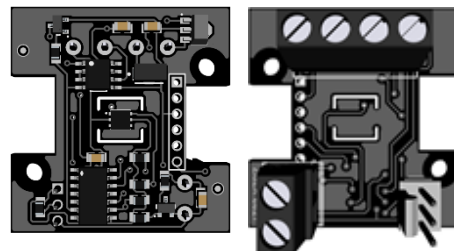
Model	0026-DT Temperature Sensor with External input (Note *1) 0026-DH Temperature & Humidity Sensor (Note *2)
Power supply	5.5V ... 28V DC SELV
Power consumption	typical < 2 mA ; peak < 15 mA
Operating environment	0 ... 85 % RH 0 ... +50 °C
Data interface	Transistor NPN Open Collector max 45 V / 100 mA
Data protocol	Bit stream
Sample configuration	Visual Project HTTP://www.zigza.dk/download/Zigza_Sensorer.zip
Measurement range	-40 ... +125 °C 0 ... 100% RH *2
Measurement accuracy	±0.4 °C , -10 ... 85 °C ± 4% RH , 0 ... 80% RH *2
Response / Conversion Time	Min 180 ms
Interface extern sensor	Analog NTC10K *1
Connectors	Screw terminal 0.5 ... 1.5 mm2 wire
Measurement parameter(s)	Temperature Relative humidity *2 Dew point temperature *2
Supported hardware	Visual 2 / 3 820B1202 Visual Controller - HW 6.1 820B1400 Visual Controller - HW 6.2 820B1600 Visual Controller - HW 7.1 Firmware 2.7.199 - 3.3.44
Degree of Protection	IP20
Standards	2014/30/EU Electromagnetic compatibility (EMC) EN61000-6-1 Generic Immunity EN61000-6-3 Generic Emission
Dimensions	W 35 x H 36 x D 25 mm
Weight	< 10 g
Recommended Enclosure	502D0510 1 Modul blænddæksel 530D6534 1 Modul afdækning for temperatursensor



Data Power



NTC 10K



"Elektrisk og elektronisk udstyr (EEE) indeholder materialer, komponenter og stoffer, der kan være farlige og skadelige for menneskers sundhed og for miljøet, når affaldet af elektrisk og elektronisk udstyr (WEEE) ikke bortskaffes korrekt. Produkter, der er mærket med nedenstående overkrydsede skraldespand, er elektrisk og elektronisk udstyr. Den krydsede skraldespand symboliserer, at affald af elektrisk og elektronisk udstyr ikke må bortskaffes sammen med usorteret husholdningsaffald, men skal indsamles særskilt. Til dette formål har alle kommuner etableret indsamlingsordninger, hvor affald af elektrisk og elektronisk udstyr gratis kan afleveres af borgerne på genbrugsstationer eller andre indsamlingssteder eller hentes direkte fra husholdningerne. Nærmere information skal indhentes hos kommunens tekniske forvaltning. Brugere af elektrisk og elektronisk udstyr må ikke bortskaffe affald af elektrisk og elektronisk udstyr sammen med husholdningsaffald. Brugere skal benytte de kommunale indsamlingsordninger for at mindske den miljømæssige belastning i forbindelse med bortskaffelse af affald af elektrisk og elektronisk udstyr og øge mulighederne for genbrug, genanvendelse og nyttiggørelse af affald af elektrisk og elektronisk udstyr"

